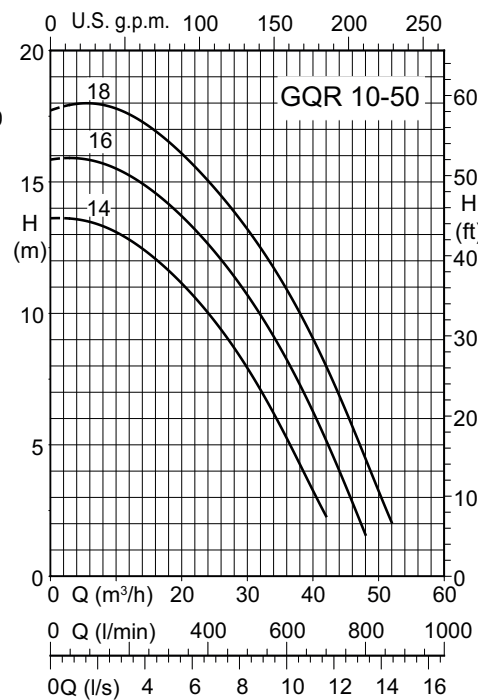
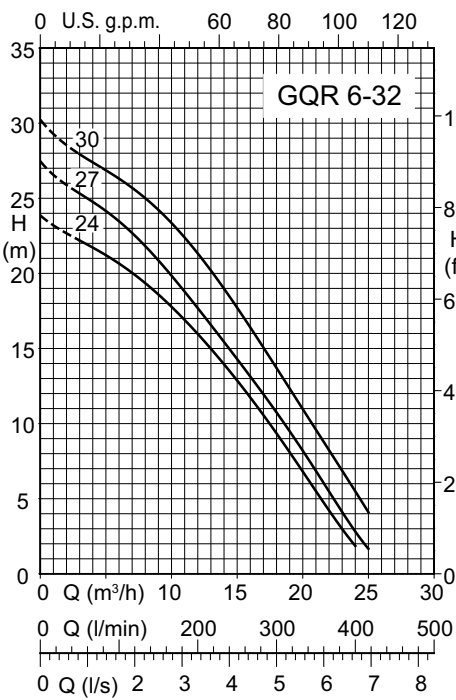
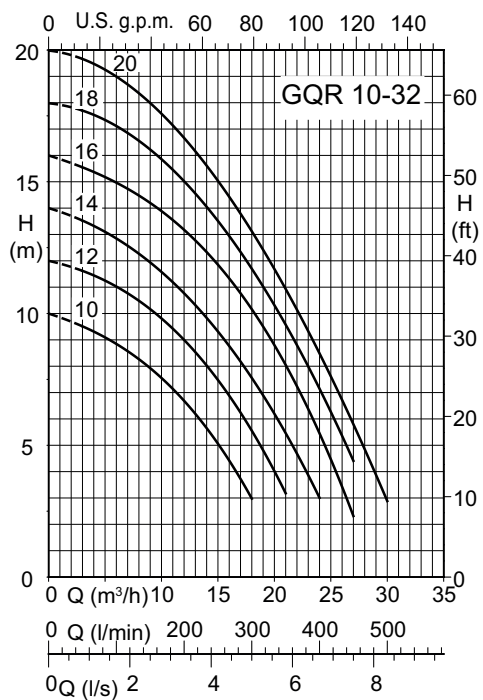


ЗАПАТЕНТОВАН



Область применения  $n \approx 2900$  л/мин



## Погружные дренажные насосы

## Исполнение

Погружные дренажные насосы с 1 открытым рабочим колесом (с прилеганием к корпусу).

**GQR:** с вертикальным резьбовым подающим патрубком (G1 1/2).

**GQR 10 32:** с горизонтальным подающим патрубком с резьбой G 1 1/2 и фланцем DN 32 PN 6.

**GQR 10 50:** с горизонтальным подающим патрубком с резьбой G 2 и фланцем DN 50 PN 10.

Двойное уплотнение вала с промежуточной масляной камерой, защищенное от сухого хода.

## Применения

Для чистой воды со взвешенными частицами диаметром до 6, 10 мм.

Опорожнение затопленных помещений или резервуаров.

Забор воды из прудов, водотоков, накопителей для сбора дождевой воды и для орошения.

## Рабочие ограничения

Температура жидкости до 35°C.

Максимальная глубина погружения: 5 м.

Непрерывная работа (с погружным двигателем).

## Двигатель

2-полюсный асинхронный двигатель, 50 Гц ( $n \approx 2900$  об/мин).

GQR: трехфазный 230В  $\pm 10\%$

400В  $\pm 10\%$

Кабель H07RN-F, 4G1 мм<sup>2</sup>, длина 10 м, без вилки.

GQRM: однофазный 230В  $\pm 10\%$

с поплавком и термозащитой.

Встроенный конденсатор.

Кабель H07RN-F, 3G1 мм<sup>2</sup> (3G1x1,5 мм<sup>2</sup> для мощности

1,5 кВт), длина 10 м, с вилкой CEI-UNEL 47166.

Изоляция класса F.

Класс защиты IP X8 (для непрерывного погружения)

Сухая намотка с тройной влагостойкой пропиткой.

Исполнение согласно EN 60034-1

EN 60335-1, EN 60335-2-41.

## Специальные исполнения под заказ

Другие напряжения.

Частота 60 Гц (см. каталог 60 Гц).

Другое механическое уплотнение.

Длина кабеля 20 м.

С фиксированным поплавком (магнитным).

Двигатель, подготовленный для работы от инвертора.

Трехфазные насосы со встроенным поплавком.

## Обозначение

**GQRM 10 32-12**

**GQ** = Серия

**R** = Открытое рабочее колесо

**M** = Однофазный (без указания - трехфазный)

**10** = Свободный проход

**32** = Диаметр подающего соединения в мм (значение только для фланцевых насосов)

**12** = Максимальная высота напора

## Материалы

Компоненты	Материалы
Корпус насоса	Чугун GJL 200 EN 1561
Рабочее колесо	Чугун GJL 200 EN 1561
Фильтр	Сталь 1.4301 EN 10088 (AISI 304)
Кожух двигателя	Сталь 1.4301 EN 10088 (AISI 304)
Крышка кожуха	Сталь 1.4301 EN 10088 (AISI 304)
Крышка корпуса	Сталь 1.4301 EN 10088 (AISI 304)
Рукоятка	Полипропилен (с рамой по стандарту 1.4301 EN 10088 (AISI 304))
Вал	Сталь 1.4301 EN 10088 (AISI 304) для GQR 6-32.. (AISI 303)
Верхнее мех. уплотнение	Керамика / Углерод / NBR
Нижнее мех. уплотнение	Керамика / Углерод / NBR
Масло для смазки уплотнений	Белое масло пищевого и фармацевтического назначения

Характеристики  $n \approx 2900$  л/мин

## Трехфазный

Модель	230В			П1	Q = Расход							
	A	P2			л/мин	0	1,2	3	6	9	12	13
		кВт	HP	кВт			20	50	100	150	200	217
GM 5-9	2,4	0,33	0,45	0,55	H (m) = Высота напора							
					8,9	8,2	7,6	6,1	4,7	2,8	2	

## Однофазный

Модель	230В			P2	П1	Q = Расход											
	A	Конденсатор				л/мин	0	3	6	9	12	15	18	21	24	27	30
		Vc	uf	кВт	HP			кВт	50	100	150	200	250	300	350	400	450
GQRM 10-10	3,1	450	12,5	0,45	0,6	0,7	H (m) = Высота напора										
GQRM 10-12	3,6	450	16	0,55	0,75	1	10	9,5	8,8	8	6,7	5	3	-	-	-	-
GQRM 10-14	4,5	450	16	0,75	1	1	12	11,6	11	10,2	9	7,5	5,5	3,2	-	-	-
GQRM 10-16	6	450	25	0,9	1,2	1,3	14	13,5	12,8	12	10,8	9,3	7,5	5,5	3	-	-
GQRM 10-18	8	450	30	1,1	1,5	1,7	16	15,5	15	14,2	13,2	11,8	10,2	8	5,5	2,3	-
GQRM 10-20	13	450	35	1,5	2	2,2	18	17,5	17	16,2	15	13,7	11,8	9,4	7	4,3	-
							20	19,5	18,8	18	16,8	15,2	13,2	10,8	8,4	5,7	3

## Трехфазный

Модель	400В			P2	П1	Q = Расход																
	A	P2				л/мин	0	3	6	9	12	15	18	21	24	25	27	30	36	42	48	52
		кВт	HP	кВт	HP			кВт	50	100	150	200	250	300	350	400	416	450	500	600	700	800
GQR 10-32-10	1,2	0,45	0,6	H (m) = Высота напора																		
GQR 10-32-12	1,4	0,55	0,75	10	9,5	8,8	8	6,7	5	3	-	-	-	-	-	-	-	-	-	-		
GQR 10-32-14	1,6	0,75	1	12	11,6	11	10,2	9	7,5	5,5	3,2	-	-	-	-	-	-	-	-	-		
GQR 10-32-16	2,3	0,9	1,2	14	13,5	12,8	12	10,8	9,3	7,5	5,5	3	-	-	-	-	-	-	-	-		
GQR 10-32-18	2,8	1,1	1,5	16	15,5	15	14,2	13,2	11,8	10,2	8	5,5	4,5	2,3	-	-	-	-	-	-		
GQR 10-32-20	3,8	1,5	2	18	17,5	17	16,2	15	13,7	11,8	9,4	7	6,1	4,3	-	-	-	-	-	-		
GQR 6-32-24	3,8	1,1	1,5	20	19,5	18,8	18	16,8	15,2	13,2	10,8	8,4	7,5	5,7	3	-	-	-	-	-		
GQR 6-32-27	4,5	1,5	2	23,9	22,2	20,7	18,6	16	12,9	9,4	5,5	1,9	-	-	-	-	-	-	-	-		
GQR 6-32-30	5,6	1,8	2,5	27,1	25,3	23,5	20,9	17,7	14,3	10,7	6,9	2,8	1,7	-	-	-	-	-	-	-		
GQR 10-50-14	3	1,1	1,5	30,2	27,9	26,3	24,2	21,3	17,7	13,7	9,6	5,5	4,1	-	-	-	-	-	-	-		
GQR 10-50-16	4,5	1,5	2	13,7	13,6	13,5	13,2	12,8	12,3	11,6	10,9	10	9,7	9	7,9	5,3	2,3	-	-	-		
GQR 10-50-18	5	2	2,7	15,8	15,9	15,8	15,6	15,3	14,8	14,2	13,5	12,6	12,4	11,7	10,7	8,2	5,2	1,6	-	-		
				17,7	17,9	18	17,9	17,6	17,1	16,5	15,8	15,1	14,8	14,2	13,2	10,9	8	4,5	2	-		

## Однофазный

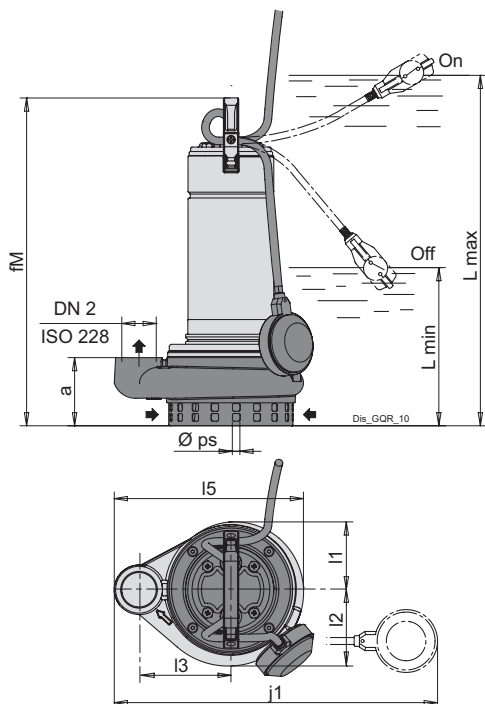
Модель	230В			P2	П1	Q = Расход															
	A	Конденсатор				л/мин	0	3	6	9	12	15	18	21	24	25	27	30	36	42	48
		Vc	uf	кВт	HP			кВт	50	100	150	200	250	300	350	400	417	450	500	600	700
GQRM 10-32-10	3,1	450	12,5	0,45	0,6	0,7	H (m) = Высота напора														
GQRM 10-32-12	3,6	450	16	0,55	0,75	1	10	9,5	8,8	8	6,7	5	3	-	-	-	-	-	-	-	
GQRM 10-32-14	4,5	450	16	0,75	1	1	12	11,6	11	10,2	9	7,5	5,5	3,2	-	-	-	-	-	-	
GQRM 10-32-16	6	450	25	0,9	1,2	1,3	14	13,5	12,8	12	10,8	9,3	7,5	5,5	3	-	-	-	-	-	
GQRM 10-32-18	8	450	30	1,1	1,5	1,7	16	15,5	15	14,2	13,2	11,8	10,2	8	5,5	4,5	2,3	-	-	-	
GQRM 10-32-20	12	450	35	1,5	2	2,2	18	17,5	17	16,2	15	13,7	11,8	9,4	7	6,1	4,3	-	-	-	
GQRM 6-32-24	9,5	450	30	1,1	1,5	1,84	20	19,5	18,8	18	16,8	15,2	13,2	10,8	8,4	7,5	5,7	3	-	-	
GQRM 6-32-27	12	450	35	1,5	2	2,3	23,9	22,2	20,7	18,6	16	12,9	9,4	5,5	1,9	-	-	-	-	-	
GQRM 10-50-14	8	450	30	1,1	1,5	2	27,1	25,3	23,5	20,9	17,7	14,3	10,7	6,9	2,8	1,7	-	-	-	-	
GQRM 10-50-16	13	450	35	1,5	2	2,4	13,7	13,6	13,5	13,2	12,8	12,3	11,6	10,9	10	9,7	9	7,9	5,3	2,3	
							15,8	15,9	15,8	15,6	15,3	14,8	14,2	13,5	12,6	12,4	11,7	10,7	8,2	5,2	1,6

P1: Максимальная потребляемая мощность

P2: Номинальная мощность двигателя

Значения напора и мощности действительны для жидкостей с плотностью  $\rho=1000$  кг/м<sup>3</sup> и кинематической вязкостью  $\nu=\text{макс. } 20$  мм<sup>2</sup>/сек. Общая высота напора в м.

## Габариты и вес

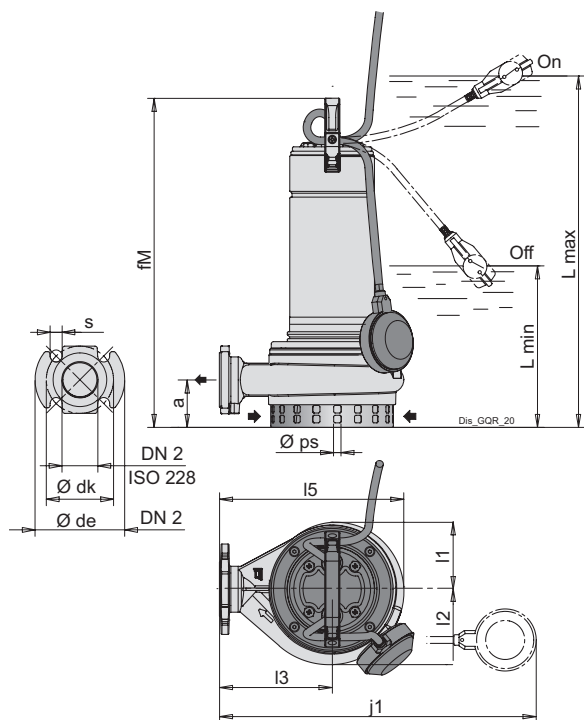


Название	ISO 228	мм									кг
		a	fM	l1	l2	l3	l5	Lmin	ps	Вес	
GQR 10-10	G1 1/2	90	390	89	100	120	247	205	10	12.8	
GQR 10-12	G1 1/2	90	405	89	100	120	247	220	10	14.3	
GQR 10-14	G1 1/2	90	405	89	100	120	247	220	10	14.3	
GQR 10-16	G1 1/2	90	430	89	100	120	247	245	10	16	
GQR 10-18	G1 1/2	90	450	89	100	120	247	265	10	17.5	
GQR 10-20	G1 1/2	90	450	89	100	120	247	265	10	18.3	

L мин.: = Минимальная глубина погружения

Название	ISO 228	мм										кг
		a	fM	j1	l1	l2	l3	l5	Lmax	Lmin	ps	
GQRM 10-10	G1 1/2	90	390	430	89	100	120	247	410	205	10	13.8
GQRM 10-12	G1 1/2	90	405	430	89	100	120	247	425	220	10	15.5
GQRM 10-14	G1 1/2	90	430	430	89	100	120	247	425	220	10	15.5
GQRM 10-16	G1 1/2	90	430	430	89	100	120	247	450	245	10	17
GQRM 10-18	G1 1/2	90	450	430	89	100	120	247	470	265	10	19
GQRM 10-20	G1 1/2	90	480	430	89	100	120	247	500	295	10	20.3

Вес: длина кабеля: 10 м



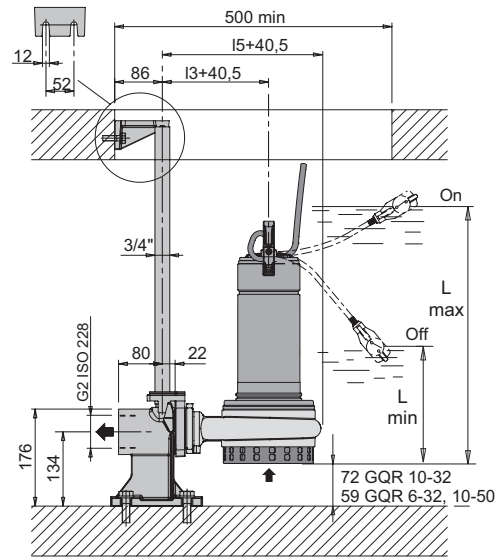
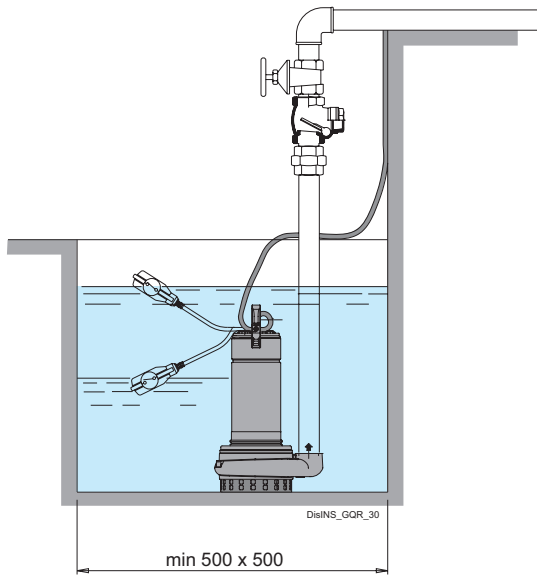
Название	DN2	мм											кг
		a	de	dk	fM	l1	l2	l3	l5	Lmin	ps	s	
GQR 10-32-10	G1 1/2 (DN32 PN6)	62	120	90	395	89	100	150	245	210	10	16	13.4
GQR 10-32-12	G1 1/2 (DN32 PN6)	62	120	90	410	89	100	150	245	225	10	16	14.5
GQR 10-32-14	G1 1/2 (DN32 PN6)	62	120	90	410	89	100	150	245	225	10	16	14.5
GQR 10-32-16	G1 1/2 (DN32 PN6)	62	120	90	435	89	100	150	245	250	10	16	15.5
GQR 10-32-18	G1 1/2 (DN32 PN6)	62	120	90	455	89	100	150	245	270	10	16	17.2
GQR 10-32-20	G1 1/2 (DN32 PN6)	62	120	90	485	89	100	150	245	300	10	16	18.7
GQR 6-32-24	G1 1/2 (DN32 PN6)	75	120	90	498.5	91	99	160	254	305	6	16	-
GQR 6-32-27	G1 1/2 (DN32 PN6)	75	120	90	498.5	91	99	160	254	305	6	16	20.9
GQR 6-32-30	G1 1/2 (DN32 PN6)	75	120	90	518.5	91	99	160	254	335	6	16	22.8
GQR 10-50-14	G2 (DN50 PN10)	62	165	125	457	90	108	150	248	272	10	19	18.5
GQR 10-50-16	G2 (DN50 PN10)	62	165	125	457	90	108	150	248	272	10	19	19.8
GQR 10-50-18	G2 (DN50 PN10)	62	165	125	487	90	108	150	248	302	10	19	21.8

L мин.: = Минимальная глубина погружения

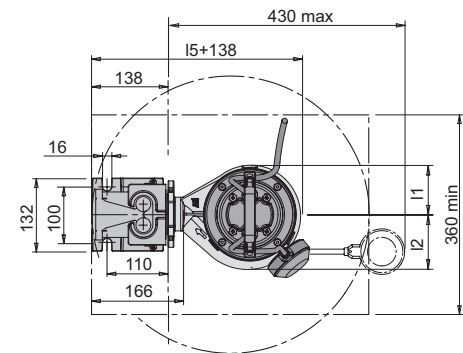
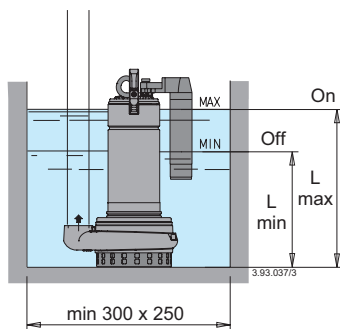
Название	DN2	мм													кг
		a	de	dk	fM	j1	l1	l2	l3	l5	Lmax	Lmin	ps	s	
GQRM 10-32-10	G1 1/2 (DN32 PN6)	62	120	90	395	430	89	100	150	245	415	210	10	16	14.5
GQRM 10-32-12	G1 1/2 (DN32 PN6)	62	120	90	410	430	89	100	150	245	430	225	10	16	15.6
GQRM 10-32-14	G1 1/2 (DN32 PN6)	62	120	90	410	430	89	100	150	245	430	225	10	16	15.5
GQRM 10-32-16	G1 1/2 (DN32 PN6)	62	120	90	435	430	89	100	150	245	455	250	10	16	17.7
GQRM 10-32-18	G1 1/2 (DN32 PN6)	62	120	90	455	430	89	100	150	245	475	270	10	16	19.2
GQRM 10-32-20	G1 1/2 (DN32 PN6)	62	120	90	485	430	89	100	150	245	505	300	10	16	21.3
GQRM 6-32-24	G1 1/2 (DN32 PN6)	75	120	90	498.5	430	91	99	160	254	574	314	6	16	21.1
GQRM 6-32-27	G1 1/2 (DN32 PN6)	75	120	90	498.5	430	91	99	160	254	594	334	6	16	23.5
GQRM 10-50-14	G2 (DN50 PN10)	62	165	125	457	430	90	108	150	248	532	272	10	19	19.9
GQRM 10-50-16	G2 (DN50 PN10)	62	165	125	487	430	90	108	150	248	562	302	10	19	22.5

Вес: длина кабеля: 10 м

## Монтажные габариты



## Пример с фиксированным поплавком (магнитным)



Название	DN2	MM		кг
		Lmax	Lmin	
GQRM 10-10 GF	G1 1/2	410	205	14.1
GQRM 10-12 GF	G1 1/2	425	220	15
GQRM 10-14 GF	G1 1/2	425	220	15.5
GQRM 10-16 GF	G1 1/2	450	245	17.4
GQRM 10-18 GF	G1 1/2	470	265	19

## Пример установки

